



# NOUL PEUGEOT 2008

Prețuri, echipamente și caracteristici tehnice

Listă de prețuri valabilă începând cu luna de producție februarie 2024



## NIVEL ECHIPĂRI



### ACTIVE

Faruri cu tehnologie Peugeot LED cu lumini de zi LED cu 3 gheare  
 Peugeot i-Cockpit® cu afișaj analogic TFT de 3,5”  
 Ecran tactil 10” & Bluetooth, Radio  
 Radio DAB cu ecran tactil color SD de 10”  
 Bluetooth®, Mirror Screen wireless  
 Asistență la parcare spate  
 Aer condiționat automat monozonă  
 Oglinzi exterioare încălzite cu reglare electrică și rabatabile  
 Jante oțel 16”

#### SPECIFIC PENTRU ELECTRIC

Consolă înaltă cu cotieră și frână de parcare electrică  
 Cablu electric mod 3 trifazic 22 kW  
 Încărcător de bord monofazic de 7,4 kW



### ALLURE

Suplimentar față de ACTIVE

Peugeot i-Cockpit® cu afișaj digital de 10”  
 Peugeot i-Connect®  
 Radio DAB cu ecran tactil color personalizabil de 10” HD  
 Bluetooth®, Mirror Screen wireless  
 Asistență la parcare față și spate  
 Podeaua portbagajului reglabilă pe 2 poziții  
 Geamuri laterale din spate cu nuanță închisă și lunetă încălzită cu temporizare  
 Bare longitudinale plafon de culoare negru lucios  
 Oglindă interioară electrocromică  
 Jante diamantate din aliaj de 17”  
 Consolă înaltă cu cotieră și frână de parcare electrică

#### SPECIFICE PENTRU ELECTRIC

Sistem pornire fără cheie



### GT

Suplimentar față de ALLURE

Faruri superioare cu tehnologie Peugeot Full LED cu lumini de zi LED cu 3 gheare  
 Peugeot i-Cockpit® 3D cu afișaj digital 10”  
 Visiopark 1  
 Cameră HD pentru marșarier, asistență la parcare față și spate  
 Volan compact din piele cu comenzi integrate  
 Plafon Black Diamond  
 Oglindă interioară electrocromică fără ramă  
 Încărcător wireless (15 W)  
 Sistem acces/ pornire fără cheie  
 Covorașe față și spate

## PREȚURI

Echipări

Prețuri

Echipamente  
și echipări

Culori și tapiterii

Echipamente  
opționaleDescriere  
echipamenteCaracteristici  
tehnice

Motor electric 136 CP  
(100 kW) - Baterie 50 kWh

Motor electric 156 CP  
(115 kW) - Baterie 54 kWh

Hybrid 136 e-DCS6

PureTech 100 S&S BVM6

PureTech 130 S&S EAT8

CO<sub>2</sub>\*  
(g/km)<sup>(1)</sup>

0-0

0-0

123-124

123-124

123-124

## ACTIVE

Preț Euro  
fără TVA

Preț Euro  
cu TVA

31,849 € 37,900 €

1PP1SVJESFB0A0F2

33,277 € 39,600 €

1PP1SYJZIFB0A0F2

23,697 € 28,200 €

1PP1SYHJHWB0A0F2

19,160 € 22,800 €

1PP1SYHL8KB0A0F2

## ALLURE

Preț Euro  
fără TVA

Preț Euro  
cu TVA

33,025 € 39,300 €

1PP1SYQESFB0A0F2

34,454 € 41,000 €

1PP1SYQZIFB0A0F2

25,042 € 29,800 €

1PP1SYPJHWB0A0F2

20,420 € 24,300 €

1PP1SYPL8KB0A0F2

22,941 € 27,300 €

1PP1SYPM61B0A0F2

## GT

Preț Euro  
fără TVA

Preț Euro  
cu TVA

34,706 € 41,300 €

1PP1SYUESFB0A0F2

36,134 € 43,000 €

1PP1SYUZIFB0A0F2

26,723 € 31,800 €

1PP1SYTJHWB0A0F2

24,622 € 29,300 €

1PP1SYTM61B0A0F2

\*Emisii combinate de CO<sub>2</sub> WLTP minime-maxime ale motorului. Emisiile de CO<sub>2</sub> ale vehiculului depind de versiunea aleasă precum și de opțiunile prezente pe vehicul.

<sup>(1)</sup> Emisiile de CO<sub>2</sub> raportate sunt amestecate și exprimate în grame pe kilometru. Valorile consumului de combustibil și emisiilor de CO<sub>2</sub> afișate sunt în conformitate cu omologarea WLTP (Regulamentul UE 2017/948). De la 1 septembrie 2018, vehiculele noi au fost omologate de tip pe baza procedurii de testare a vehiculelor ușoare (WLTP) armonizată la nivel mondial, care este o procedură de testare nouă, mai realistă, pentru măsurarea consumului de combustibil și a emisiilor de CO<sub>2</sub>. Această procedură WLTP înlocuiește complet noul ciclu de conducere european (care era procedura de testare folosită anterior). Întrucât condițiile de testare sunt mai realiste, consumul de combustibil și emisiile de CO<sub>2</sub> măsurate conform procedurii WLTP sunt, în multe cazuri, mai mari decât cele măsurate conform procedurii NEDC. Cifrele privind consumul de combustibil și emisiile de CO<sub>2</sub> pot varia în funcție de echipamentul, opțiunile și tipurile de anvelope specifice. Asigurați-vă că contactați punctul dvs. de vânzare

## ECHIPAMENTE STANDARD

### SIGURANȚĂ

6 airbag-uri

Airbag frontal șofer și pasager cu posibilitatea decuplării airbag pasager, airbag-uri laterale față, airbaguri cortină față și spate

Tetiere față (x2) și spate (x3) reglabile pe înălțime

ESP deconectabil cu asistență la pornirea în pantă și detectare indirectă presiune pneuri

Sistem ISOFIX și Top Tether pe scaunele laterale din spate

Kit reparație pană

Compresor 12 V cu cartuș de etanșare

Faruri spate LED cu 3 gheare

### SIGURANȚĂ AVANSATĂ

Pachet Siguranță

Regulator / Limitator de viteză

Frânare automată de urgență cu alertă de risc de coliziune,

Asistență pentru menținerea benzii de mers cu detectarea marginii drumului

Recunoaștere extinsă a indicatoarelor rutiere și recomandare de viteză,

Alertă de atenție a șoferului.

### DESIGN INTERIOR

Pavilion interior de culoare neagră

### CONFORT

4 mânere retractabile (2 în față, 2 în spate)

Aer condiționat automat monozonă

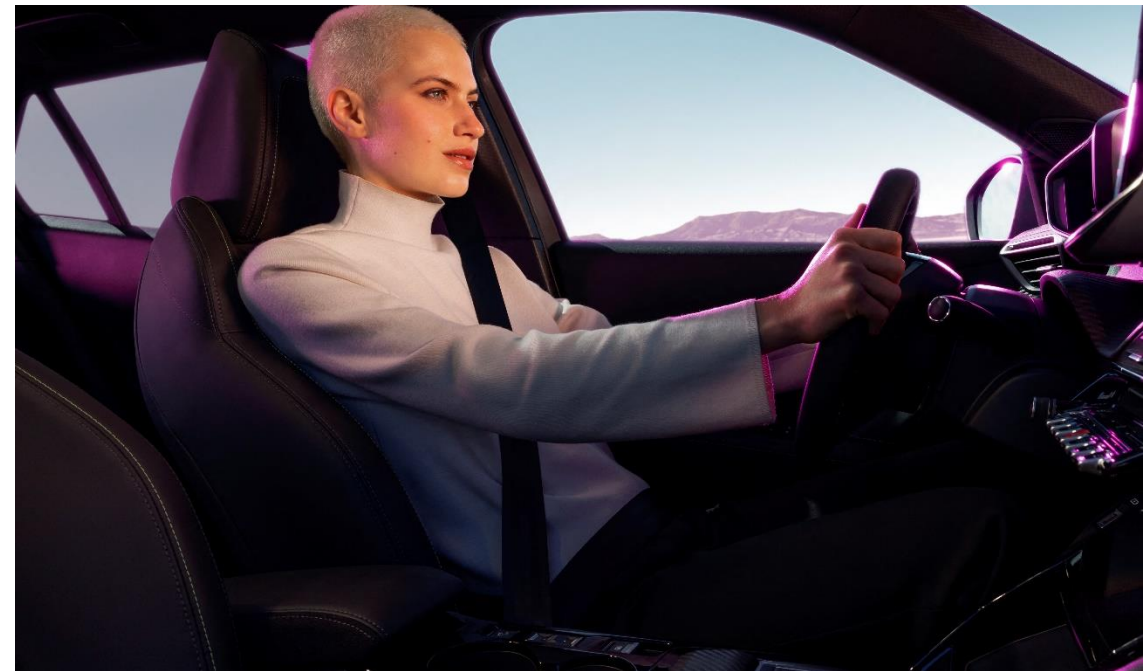
Geamuri electrice față și spate, secvențiale și antiprindere

Pachet vizibilitate

Faruri automate

Ștergătoare automate de parbriz

Illuminare automată de bun venit și Follow-me Home



## ECHIPAMENTE STANDARD

### TAPIȚERII ȘI SCAUNE

Banchetă rabatabilă 1/3 - 2/3

Scaun șofer cu reglare manuală a înălțimii

### MULTIMEDIA ȘI NAVIGAȚIE

6 difuzoare

2 tweetere frontale și 2 woofer-uri, 2 difuzoare spate

### SPECIFIC PENTRU ELECTRIC

Cablu de încărcare mod 3 trifazic 22 kW

Încărcător de bord monofazat de 7,4 kW

Peugeot Connect SOS & Asistență

SOS & Asistență: Apel de urgență automat sau manual prin push SOS și conexiune directă cu platforma de asistență PEUGEOT (24/7)



## ECHIPĂRI ACTIVE

Echipamente în plus față de echipamentul standard

### SIGURANȚĂ

Faruri LED cu tehnologie Peugeot cu lumini de zi LED cu 3 gheare

Regulator și limitator viteză + Recunoaștere extinsă semne de circulație (ETSR) + Alerta risc coliziune + Franare automată diurnă AEB S2 Camera + Alerta activă menținere banda de mers + Alerta atenție șofer (inclusiv detector de oboseală)

### ASISTENȚĂ LA MANEVRE ȘI ȘOFAT

Asistență la parcare spate

### DESIGN EXTERIOR

Elemente de stil

- Calandru
  - Negru granulat cu marcaj orizontal polioglină
  - Grilă inferioară de culoare negru granulat
  - Rama superioară de culoarea caroseriei
- Capace oglinzi exterioare de culoare negru lucios
- Mânere uși în culoarea caroseriei
- Garnituri de culoare negru mat
- Protecții uși laterale granulate de culoare neagră
- Spoiler spate în culoarea caroseriei
- Garnitură pentru pragul portbagajului de culoare Meteor Grey

Țeavă de eșapament necromată

### DESIGN INTERIOR

Elemente de stil

- Bord cu decor din carbon, consolă centrală cu decor negru lucios și ornamente cromate
- Panouri uși față cu decor din carbon și tampografie verde Calcite
- Panourile ușilor din spate cu granulație Karsten
- Cotiere uși față și spate din țesătură Rimini Mistral

Volan compact din piele cu comenzi multimedia integrate



## ECHIPĂRI ACTIVE

Echipeamente în plus față de echipamentul standard

### CONFORT

Telecomanda cu 3 butoane + cheie standard

Consola inferioară cu frână de mână mecanică

Iluminat interior

Plafoniera fata de tip A-DOME cu 3 becuri (1 bec, 2 becuri de citit)  
Portbagaj iluminat

Parbriz acustic

Peugeot i-Cockpit® cu display analog TFT de 3,5"

Oglindă interioară cu reglare manuală zi/noapte

Oglinzi exterioare încălzite cu reglare electrică și rabatabile

Geamuri laterale spate cu tentă închisă și lunetă încălzită cu temporizare

### TAPIȚERII ȘI SCAUNE

Tapițerie din țesătură PNEUMA în relief 3D, material Leorki și cusături verde calcit

### JANTE ȘI ROȚI

Jante de oțel SILOM de 16"

### MULTIMEDIA ȘI NAVIGAȚIE

Ecran tactil 10" & Bluetooth, Radio

Radio DAB cu ecran tactil color SD de 10"

Bluetooth®, Mirror Screen wireless (Apple CarPlay™ / Android Auto™), e-call/ b-call

Ecran cu butoane Toggles Switches

1 priză USB tip C (date + încărcare) pe consola din față



## ECHIPĂRI ACTIVE

Echipamente în plus față de echipamentul standard

### SPECIFIC PENTRU ELECTRIC

Consolă înaltă cu cotieră și frână de parcare electrică

1 priză USB de tip C (încărcare) și 1 priză USB de tip A (încărcare) pentru pasagerii din spate,  
Selector de mod de conducere Normal/Eco/Sport

Pompa de caldura (2501)





## ECHIPĂRI

### ALLURE

Echipamente în plus față de ACTIVE

## ASISTENȚĂ LA MANEVRE ȘI ȘOFAT

Asistență la parcare față și spate

## DESIGN EXTERIOR

Elemente de stil

Calandru

Premium Black cu marcaj oblic în culoarea caroseriei

Grilă inferioară de culoare Gri Meteor

Bare longitudinale de acoperiș negru lucios

Țeavă de eșapament cromată (dublă pe PureTech 130, non-cromă pe PureTech 100)

## DESIGN INTERIOR

Elemente de stil

Panouri uși față cu decor din carbon și tampografie Quartz

Cotiere uși față și spate cu țesătură/ TEP Isabella și cusături Quartz

## CONFORT

Consolă înaltă cu cotieră și frână de parcare electrică

1 priză USB tip C (încărcare) și 1 priză USB tip A (încărcare) pentru pasagerii din spate,  
Selector mod de condus (Normal/Eco cu BVM, Normal/Eco/Sport cu EAT8 și Electric)

Iluminat interior

Plafonieră frontală de tip A-DOME cu 3 LED-uri (1 bec, 2 lumini de citit)

2 lumini de citit spate de tip i-DOME LED



## ECHIPĂRI

### ALLURE

Echipamente în plus față de ACTIVE

## CONFORT

Peugeot i-Cockpit® cu afișaj digital de 10"

Portbagaj reglabil în 2 poziții

Oglindă retrovizoare electrocromică

Geamuri laterale din spate cu nuanță închisă și lunetă încălzită cu temporizare

## TAPIȚERII ȘI SCAUNE

Tapițerie din țesătură reliefată CASUAL LOMSA, însoțită de TEP Isabella, material LOMSA și cusături Quartz

Scaun pasager față cu reglare manuală a înălțimii

## JANTE ȘI ROȚI

Jante diamantate bi-ton KARAKOY din aliaj de 17"

## MULTIMEDIA ȘI NAVIGAȚIE

Peugeot i-Connect®

Radio DAB cu ecran tactil color personalizabil de 10" HD; e-call/ b-call

Bluetooth®, Mirror Screen wireless (Apple CarPlay™ / Android Auto™), Wifi

1 priză USB tip C (date + încărcare) și 1 priză USB tip C (încărcare) pe consola frontală



## ECHIPĂRI

**GT** Echipamente în plus față de ALLURE

## SIGURANȚĂ

Faruri Full LED cu tehnologie Peugeot cu lumini de zi LED cu 3 gheare

Fază lungă cu aprindere automată

## ASISTENȚĂ LA MANEVRE ȘI ȘOFAT

Visiopark 1

Cameră HD pentru marșarier, asistență la parcare față și spate

## DESIGN EXTERIOR

Elemente de stil

Ștergătoare de geamuri în culoare negru lucios

Monogramă GT în partea superioară a aripii față (motorizări termice)

Protecții laterale ale ușilor de culoare neagră cu inserții Gri Meteor

Spoiler spate în culoare neagră

Praguri ușă din aluminiu cu inscripția PEUGEOT în culoare neagră

Plafon Black Diamond

## DESIGN INTERIOR

Elemente de stil

Bord cu cusături duble adamite/ tramontane

Panouri uși față cu decor de carbon, iluminat interschimbabil în 8 culori, cotieră TEP Isabella Mistral

Cotierele portierelor față și spate din țesătură Isabella/TEP cu cusături Adamite

Pedalier sport din aluminiu

Covorașe față și spate

Volan compact din piele lucioasă cu comenzi multimedia integrate specific GT



## ECHIPĂRI

**GT** Echipamente în plus față de ALLURE

### CONFORT

Sistem acces/ pornire fără cheie

Iluminat interior

Oglindă de curtoazie în parasolar cu LED

Iluminat cu LED-uri în zona inferioară de depozitare din spate și în spațiul pentru picioare

Iluminat ambiental în 8 culori (în funcție de modurile de conducere)

Parbriz acustic și laminat

Peugeot i-Cockpit® 3D cu display digital de 10", e-call/ b-call

Oglindă interioară electrocromică fără cadru

Oglinzi retrovizoare încălzite, reglabile și rabatabile electric, iluminare praguri de ușă

### TAPIȚERII ȘI SCAUNE

Tapițerie din țesătură BELOMKA, cu TEP Isabella, tapițerie Uni Capy și cusături Adamite Green

### MULTIMEDIA ȘI NAVIGAȚIE

Încărcător wireless (15 W)



# JANTE



**Jante de oțel SILOM de 16"**

Standard pe nivelul de echipare ACTIVE



**Jante diamantate bi-ton KARAKOY din aliaj de 17"**

Standard pe nivelele de echipare ALLURE și GT



**Jante diamantate bi-ton EVISSA din aliaj de 18"**

Opțional pe nivelul de echipare GT (NU cu Pachet de iarna)

## CULORI

### CULORI METALIZATE



**Gri Selenium**

MOLD – Culoare standard



**Alb Okenite**

M0SU – Opțional



**Negru Perla**

M09V - Opțional



**Gri Artense**

M0F4 - Opțional

### CULORI PERLATE



**Roșu Elixir**

M5VH - Opțional



**Albastru Vertigo**

M6SM - Opțional

## TAPIȚERII



**Tapiserie din țesătură PNEUMA în relief 3D, material Leorki și cusături verde calcit**

APFX

Standard pe nivelul de echipare ACTIVE



**Tapiserie din țesătură reliefată CASUAL LOMSA, însoțită de TEP Isabella, material LOMSA și cusături Quartz**

AQFX

Standard pe nivelul de echipare ALLURE

# TAPIȚERII



**Tapiserie din țesătură BELOMKA, cu TEP Isabella, tapiserie Uni Copy și cusături Adamite Green**

ATFX

Standard pe nivelul de echipare GT



**Tapiserie Mistral ICONIUM Alcantara® cu tapiserie TEP Isabella, Alcantara neagră și cusături Adamite Green**

WNFX

Optional pe nivelul de echipare GT



## ECHIPAMENTE OPȚIONALE

			Preț Euro fără TVA	Preț Euro cu TVA	ACTIVE	ALLURE	GT
<b>SIGURANȚĂ</b>							
Pachet de iarnă Advanced Grip Control: control optimizat al tracțiunii cu 3 moduri de aderență (zăpadă, nisip și noroi) Control asistat la coborârea în pantă (Hill Assist Descent Control)	Atrage anvelope <i>All Seasons 3PMSF</i>	UF02	195	232	-	0 / <sup>(1)</sup>	0
Cârlig remorcare cu prindere tip bilă		AQ05	520	619	0 / <sup>(1)</sup>	0 / <sup>(1)</sup>	0 / <sup>(1)</sup>
<b>ASISTENȚĂ LA MANEVRE ȘI ȘOFAT</b>							
Safety Pack (franare automată nocturna AEBS3 Radar)		ZVK6	195	232		0	0
Pack Drive Assist Regulator de viteză adaptiv	Pentru BVM	ZVK7	286	340	-	0 / <sup>(1)</sup>	-
Pack Drive Assist Plus Conducere semi-autonomă (nivel 2), Regulator de viteză adaptiv cu funcția Stop & Go, Asistent poziționare pe banda de rulare	Pentru EAT8	ZVKU	390	464	-	0	0
<b>SPECIFIC PENTRU ELECTRICE</b>							
Încărcător de bord trifazat de 11 kW		LZ04	520	619	- / 0 <sup>(1)</sup>	- / 0 <sup>(1)</sup>	- / 0 <sup>(1)</sup>
<b>DESIGN EXTERIOR</b>							
Vopsea metalizată		0MM0/ F4/ SU	325	387	0	0	0
Vopsea Neagra "Perla Nera"		0N9V	260	309	0	0	0
Vopsea perlată		0MM6/ M5/ SM/ VH	520	619	0	0	0
<b>CONFORT</b>							
Sistem acces/ pornire fără cheie	Varianta termica/ Varianta electrica	YD07	273/195	325/232	-	0 / 0 <sup>(1)</sup>	S
Plafon transparent cu deschidere		TC07	884	1052	-	0 / <sup>(1)</sup>	0
<b>TAPIȚERII ȘI SCAUNE</b>							
Interior Alcantara Executive Tapițerie Mistral ICONIUM Alcantara® cu tapițerie TEP Isabella, Alcantara neagră și cusături Adamite Green Scaunul șoferului reglabil electric și încălzit cu funcție de masaj Scaun încălzit pentru pasagerul din față cu reglare manuală a înălțimii		WNFX	1170	1392	-	-	0
Scaune față încălzite	Inclus în pachetul Alcantara® la GT	NA01	195	232	0	0	-
<sup>(1)</sup> Motorizare termică / Motorizare electrică S-standard / O- optional, - - nu e disponibil							

## ECHIPAMENTE OPȚIONALE

			Preț Euro fără TVA	Preț Euro cu TVA	ACTIVE	ALLURE	GT
<b>JANTE ȘI ROȚI</b>							
Jante diamantate bi-ton EVISSA din aliaj 18"	NU cu Pachet de iarna	ZHKP	234	278	-	-	O
<b>MULTIMEDIA ȘI NAVIGAȚIE</b>							
Pachet navigație		ZJA9	403	480	-	-	O
Peugeot i-Connect® Advanced					-	-	
Navigație conectată 3D (harta Europei) cu ecran tactil 10" HD							
Recunoaștere vocală în limbaj natural							
Servicii de navigație conectată TomTom® (TomTom® Traffic, preț carburant, parcări, meteo) și alerte							
zone periculoase cu abonament pe 3 ani inclus							
Peugeot Connect SOS & Asistență							
Încărcător wireless (15 W)	Pentru a afla ce smartphone-uri sunt compatibile, întrebați reprezentanții Peugeot	E301	130	155	-	O	S
<b>PACHETE</b>							
Pachet Navigație & Visiopark 1		-	520	619	O (WY77)	O (J6KX)	-
Pachet parcare		WYAL	390	464	-	O	-
Visiopark 2 : Camere HD față/ spate cu vedere 360°			195	232	-	-	O
Oglinzi exterioare cu iluminare de întâmpinare LED și detector de unghi mort							
Pachet Navigație & Pachet parcare		J6KY (WYAK, ZJA9)	910	1083	-	O	-

<sup>(1)</sup> Motorizare termică/ Motorizare electrică

S-standard /O- optional, - - nu e disponibil

## DESCRIEREA ECHIPAMENTELOR



### PEUGEOT i-Connect® Advanced

PEUGEOT i-Connect® Advanced oferă o experiență tehnologică completă, cu sistemul său de navigație conectat TomTom® performant și eficient. Pentru o lizibilitate optimă, harta poate fi afișată pe întregul ecran tactil HD de 10" și actualizată "over the air" (o dată pe lună). De asemenea, este complet și ușor de personalizat cu widget-uri, la fel ca pe o tabletă. "OK PEUGEOT", o comandă de recunoaștere vocală în limbaj natural, sporește siguranța și ușurința de utilizare oferind acces la toate funcțiile. În cele din urmă, pentru a asista utilizatorul, PEUGEOT i-Connect® Advanced oferă documentație și tutoriale la bord.



### Pachet DRIVE ASSIST PLUS

Pachetul Drive Assist Plus<sup>(1)</sup> vă permite să vă gestionați conducerea în mod semi-autonom. Cu poziționarea pe bandă<sup>(2)</sup> și controlul adaptiv al vitezei de croazieră, inclusiv Stop & Go<sup>(3)</sup>, acesta adaptează automat viteza vehiculului la cea a șoferului din față, menținând în același timp o distanță de siguranță.

(1) Disponibil ca dotare standard, opțional sau nu este disponibil în funcție de versiune.

(2) Sistem care menține autovehiculul pe banda de circulație în poziția aleasă de șofer.

(3) Sistem bazat pe un radar amplasat în centrul barei de protecție față și pe o cameră amplasată în partea superioară a parbrizului.

# CARACTERISTICI TEHNICE

	HYBRID	BENZINĂ	
	Hybrid 136 e-DCS6	PureTech 100 S&S BVM6	PureTech 130 S&S EAT8
<b>MOTOR</b>			
Capacitate cilindrică (cm <sup>3</sup> )		1 199	
Număr de cilindri		3	
Număr de supape / cilindru		4	
Putere maximă (kW/CP)	75 / 100 la 5 500 rpm	75 / 100 la 5 000 rpm	96 / 130 la 5 500 rpm
Cuplu maxim (Nm rot/min)	230 / 1 750 rpm	205 / 1 750 rpm	230 / 1 750 rpm
Stop & Start	Da	Da	Da
Norma de poluare	EURO 6.4	EURO 6.4	EURO 6.4
Tip injecție	Direct	Direct	Direct
<b>TRANSMISIE</b>			
Tip	Automată	Manuală	Automată
Cutie de viteze (număr trepte)	6	8	8
<b>GREUTATE</b>			
Masă proprie (kg)	1 297	1 188	1 205
Masă totală autorizată (kg)	1 790	1 710	1 740
Capacitate rezervor	-		44
<b>PERFORMANȚE (doar cu șoferul)</b>			
Viteza maximă (km/h)	206	183	203
Accelerație 0 la 100 km/h (s)	8.3	11.0	9.4
Demaraj 1,000 m(s)	29.6	32.6	30.5

\* Datele WLTP sunt în curs de aprobare. Emisiile minime-maximale de CO<sub>2</sub> WLTP mixt pe motor. Emisiile de CO<sub>2</sub> ale vehiculului depind de versiunea aleasă și de opțiunile montate pe vehicul.

[1] Emisiile de CO<sub>2</sub> indicate sunt mixte și sunt exprimate în grame pe kilometru. Consumul de combustibil și valorile emisiilor de CO<sub>2</sub> indicate sunt conforme cu omologarea WLTP (Regulamentul UE 2017/948). Începând cu 1 septembrie 2018, vehiculele noi au fost omologate pe baza procedurii de testare armonizate la nivel mondial pentru vehicule ușoare (WLTP), care este o nouă procedură de testare, mai realistă, pentru măsurarea consumului de combustibil și a emisiilor de CO<sub>2</sub>. Această procedură WLTP înlocuiește complet Noul ciclu european de conducere (care a fost procedura de testare utilizată anterior). Deoarece condițiile de testare sunt mai realiste, consumul de combustibil și emisiile de CO<sub>2</sub> măsurate cu ajutorul procedurii WLTP sunt, în multe cazuri, mai mari decât cele măsurate cu ajutorul procedurii NEDC. Valorile consumului de combustibil și ale emisiilor de CO<sub>2</sub> pot varia în funcție de anumite echipamente, opțiuni și tipuri de anvelope. Vă rugăm să contactați punctul dumneavoastră de vânzare pentru mai multe informații. Mai multe informații pe [www.peugeot.com.ro](http://www.peugeot.com.ro)

Echipări

Prețuri

Echipamente și echipări

Culori și tapiterii

Echipamente opționale

Descriere echipamente

Caracteristici tehnice

# CARACTERISTICI TEHNICE

	HYBRID	BENZINĂ	
	Hybrid 136 e-DCS6	PureTech 100 S&S BVM6	PureTech 130 S&S EAT8
<b>CONSUM ȘI EMISII WLTP</b>			
Consum WLTP – Mixt (l/100km)		5.4 – 5.5	5.9 – 6.0
Emisii CO2 WLTP – Mixt (g/km)		123 – 124	133 – 135
<b>ANVELOPE</b>			
Tipul anvelopelor (standard sau opțiune, în funcție de versiune)	215 / 65 R16 215 / 60 R17 215 / 55 R18	215 / 65 R16 215 / 60 R17	215 / 65 R16 215 / 60 R17 215 / 55 R18
<b>FRÂNE ȘI SUSPENSII</b>			
Tipul frânelor față / spate	Discuri ventilate fata Tambur spate (Active)/ Discuri ventilate spate (Allure si GT)	Discuri ventilate fata Tambur spate	Discuri ventilate
Tipul suspensiei față / spate		Pseudo Mc Pherson / Punte spate semirigidă	

\* Datele WLTP sunt în curs de aprobare. Emisiile minime-maximale de CO<sub>2</sub> WLTP mixt pe motor. Emisiile de CO<sub>2</sub> ale vehiculului depind de versiunea aleasă și de opțiunile montate pe vehicul.

[1] Emisiile de CO<sub>2</sub> indicate sunt mixte și sunt exprimate în grame pe kilometru. Consumul de combustibil și valorile emisiilor de CO<sub>2</sub> indicate sunt conforme cu omologarea WLTP (Regulamentul UE 2017/948). Începând cu 1 septembrie 2018, vehiculele noi au fost omologate pe baza procedurii de testare armonizate la nivel mondial pentru vehicule ușoare (WLTP), care este o nouă procedură de testare, mai realistă, pentru măsurarea consumului de combustibil și a emisiilor de CO<sub>2</sub>. Această procedură WLTP înlocuiește complet Noul ciclu european de conducere (care a fost procedura de testare utilizată anterior). Deoarece condițiile de testare sunt mai realiste, consumul de combustibil și emisiile de CO<sub>2</sub> măsurate cu ajutorul procedurii WLTP sunt, în multe cazuri, mai mari decât cele măsurate cu ajutorul procedurii NEDC. Valorile consumului de combustibil și ale emisiilor de CO<sub>2</sub> pot varia în funcție de anumite echipamente, opțiuni și tipuri de anvelope. Vă rugăm să contactați punctul dumneavoastră de vânzare pentru mai multe informații. Mai multe informații pe [www.peugeot.com.ro](http://www.peugeot.com.ro)

# CARACTERISTICI TEHNICE

	ELECTRIC	
	Motor electric 136 CP (100 kW)	Motor electric 156 CP (115 kW)
<b>MOTOR</b>		
Putere maximă (kW/CP)	100/ 136	115 / 156
Cuplu maxim (Nm rot/min)	260 – 300/ 3 674 rpm	260 - 500 / 4 060 rpm
<b>TRANSMISIE</b>		
Tip	Automată	Automată
Cutie de viteze (număr trepte)	Reductor într-un raport	Reductor într-un raport
<b>BATERIE</b>		
Tehnologie	Li-Ion	Li-Ion
Capacitate baterie (kWh)	46.3	48.1
Greutate baterie (kg)	345	340
<b>GREUTATE</b>		
Masă proprie (kg)	1 550	1 550
Masă totală autorizată (kg)	2 030	2 030
<b>PERFORMANȚE</b> (doar cu șoferul)		
Viteza maximă (km/h)	150 (în modul SPORT)	150 (în modul SPORT)
Accelerație 0 la 100 km/h (s)	9.9	9.1
Demaraj 1,000 m(s)	32.2	31.6

\* Datele WLTP sunt în curs de aprobare. Emisiile minime-maximale de CO<sub>2</sub> WLTP mixt pe motor. Emisiile de CO<sub>2</sub> ale vehiculului depind de versiunea aleasă și de opțiunile montate pe vehicul.

[1] Emisiile de CO<sub>2</sub> indicate sunt mixte și sunt exprimate în grame pe kilometru. Consumul de combustibil și valorile emisiilor de CO<sub>2</sub> indicate sunt conforme cu omologarea WLTP (Regulamentul UE 2017/948). Începând cu 1 septembrie 2018, vehiculele noi au fost omologate pe baza procedurii de testare armonizate la nivel mondial pentru vehicule ușoare (WLTP), care este o nouă procedură de testare, mai realistă, pentru măsurarea consumului de combustibil și a emisiilor de CO<sub>2</sub>. Această procedură WLTP înlocuiește complet Noul ciclu european de conducere (care a fost procedura de testare utilizată anterior). Deoarece condițiile de testare sunt mai realiste, consumul de combustibil și emisiile de CO<sub>2</sub> măsurate cu ajutorul procedurii WLTP sunt, în multe cazuri, mai mari decât cele măsurate cu ajutorul procedurii NEDC. Valorile consumului de combustibil și ale emisiilor de CO<sub>2</sub> pot varia în funcție de anumite echipamente, opțiuni și tipuri de anvelope. Vă rugăm să contactați punctul dumneavoastră de vânzare pentru mai multe informații. Mai multe informații pe [www.peugeot.com.ro](http://www.peugeot.com.ro)

## CARACTERISTICI TEHNICE

	ELECTRIC	
	Motor electric 136 CP (100 kW)	Motor electric 156 CP (115 kW)
<b>AUTONOMIE ȘI CONSUM</b>		
Autonomie (km)	340	406
Consum (kWh / 100 km)	15.9	15.4
<b>REÎNCĂRCARE (la 20° C de la 20% la 80%)</b>		
La priză domestică ranforsată 3.2 kW	9h 04	11h 10
La stație de reîncărcare 7.4 kW		
Încărcător de bord 7.4 kW / 11 kW	4h 31	4h 40
La stație de reîncărcare 11 kW		
Încărcător de bord 7.4 kW / 11 kW	9h 10/ 3h 02	9h 35 / 3h 10
La stația de încărcare rapidă	30 min	30 min
<b>ANVELOPE</b>		
Tipul anvelopelor (standard sau opțiune, în funcție de versiune)	215 / 65 R16; 215 / 60 R17; 215 / 55 R18	
<b>FRÂNE ȘI SUSPENSII</b>		
Tipul frânelor față / spate	Discuri față 302 x 26 mm / Discuri spate 249 x 10 mm	
Tipul suspensiei față / spate	Pseudo Mc Pherson / Punte spate cu bară Panhard	

\* Datele WLTP sunt în curs de aprobare. Emisiile minime-maximale de CO<sub>2</sub> WLTP mixt pe motor. Emisiile de CO<sub>2</sub> ale vehiculului depind de versiunea aleasă și de opțiunile montate pe vehicul.

[1] Emisiile de CO<sub>2</sub> indicate sunt mixte și sunt exprimate în grame pe kilometru. Consumul de combustibil și valorile emisiilor de CO<sub>2</sub> indicate sunt conforme cu omologarea WLTP (Regulamentul UE 2017/948). Începând cu 1 septembrie 2018, vehiculele noi au fost omologate pe baza procedurii de testare armonizate la nivel mondial pentru vehicule ușoare (WLTP), care este o nouă procedură de testare, mai realistă, pentru măsurarea consumului de combustibil și a emisiilor de CO<sub>2</sub>. Această procedură WLTP înlocuiește complet Noul ciclu european de conducere (care a fost procedura de testare utilizată anterior). Deoarece condițiile de testare sunt mai realiste, consumul de combustibil și emisiile de CO<sub>2</sub> măsurate cu ajutorul procedurii WLTP sunt, în multe cazuri, mai mari decât cele măsurate cu ajutorul procedurii NEDC. Valorile consumului de combustibil și ale emisiilor de CO<sub>2</sub> pot varia în funcție de anumite echipamente, opțiuni și tipuri de anvelope. Vă rugăm să contactați punctul dumneavoastră de vânzare pentru mai multe informații. Mai multe informații pe [www.peugeot.com.ro](http://www.peugeot.com.ro)

Echipări

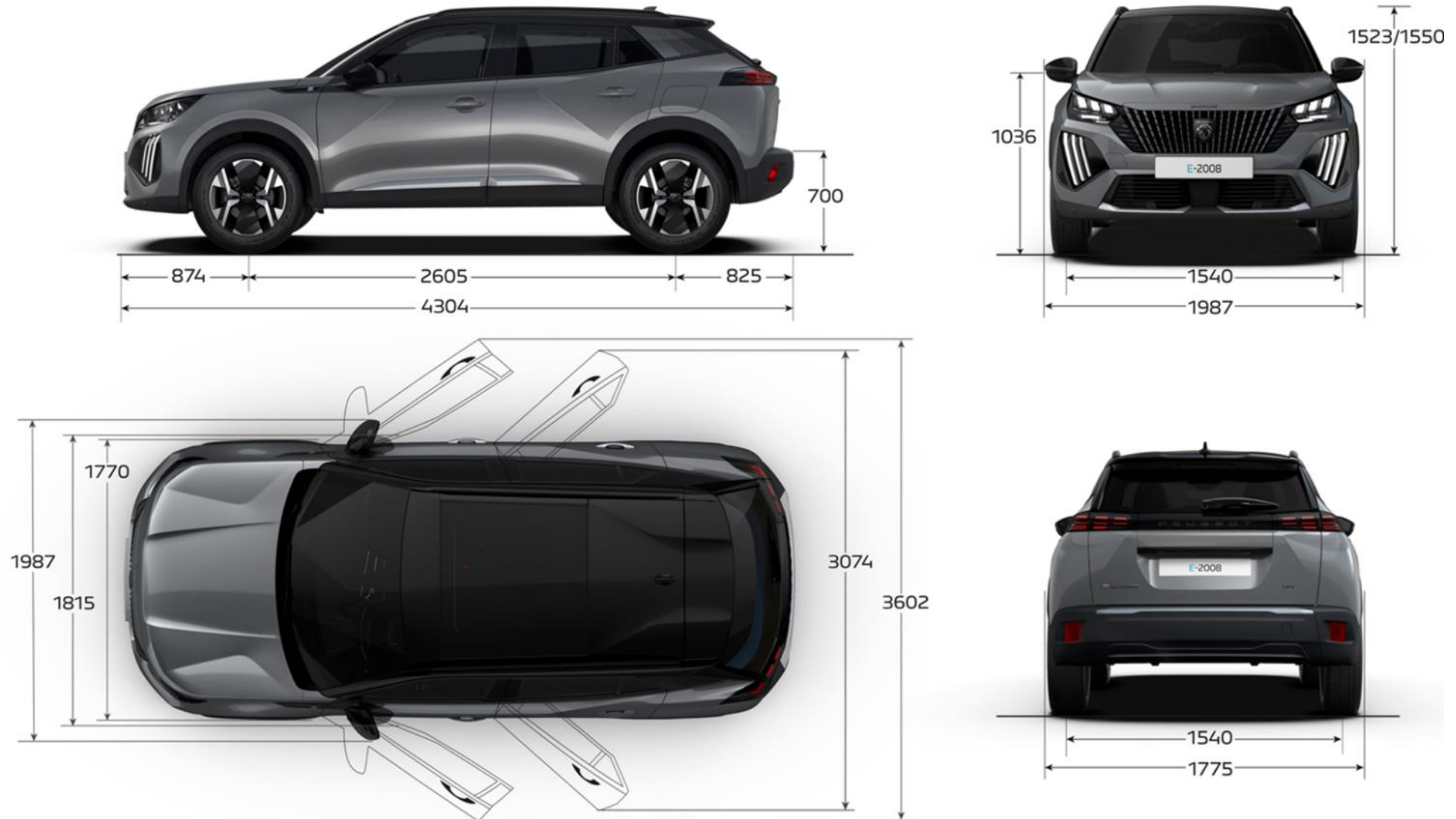
Prețuri

Echipamente  
și echipări

Culori și tapiterii

Echipamente  
opționaleDescriere  
echipamenteCaracteristici  
tehnice

# CARACTERISTICI TEHNICE

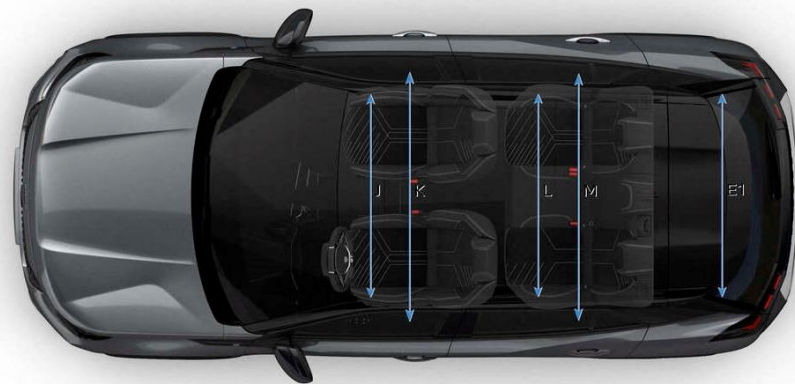
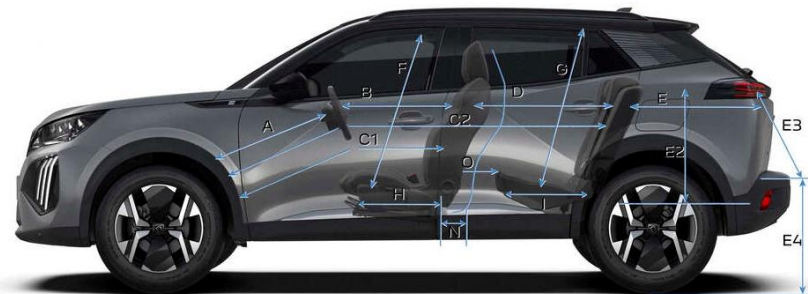


\* Datele WLTP sunt în curs de aprobare. Emisiile minime-maximale de CO<sub>2</sub> WLTP mixt pe motor. Emisiile de CO<sub>2</sub> ale vehiculului depind de versiunea aleasă și de opțiunile montate pe vehicul.

[1] Emisiile de CO<sub>2</sub> indicate sunt mixte și sunt exprimate în grame pe kilometru. Consumul de combustibil și valorile emisiilor de CO<sub>2</sub> indicate sunt conforme cu omologarea WLTP (Regulamentul UE 2017/948). Începând cu 1 septembrie 2018, vehiculele noi au fost omologate pe baza procedurii de testare armonizate la nivel mondial pentru vehicule ușoare (WLTP), care este o nouă procedură de testare, mai realistă, pentru măsurarea consumului de combustibil și a emisiilor de CO<sub>2</sub>. Această procedură WLTP înlocuiește complet Noul ciclu european de conducere (care a fost procedura de testare utilizată anterior). Deoarece condițiile de testare sunt mai realiste, consumul de combustibil și emisiile de CO<sub>2</sub> măsurate cu ajutorul procedurii WLTP sunt, în multe cazuri, mai mari decât cele măsurate cu ajutorul procedurii NEDC. Valorile consumului de combustibil și ale emisiilor de CO<sub>2</sub> pot varia în funcție de anumite echipamente, opțiuni și tipuri de anvelope. Vă rugăm să contactați punctul dumneavoastră de vânzare pentru mai multe informații. Mai multe informații pe [www.peugeot.com.ro](http://www.peugeot.com.ro)



## CARACTERISTICI TEHNICE



A	704
B	649
C1	884
C2	1756
D	872
E	791
E1	1014
E2	545
E3	819
E4	693/709
F	906
G	889
H	385,2
I	446
J	1408
K	1370
L	1378
M	1317
N	238,5
O	125



434 L



545 L



1 015 L



1 467 L

\* Datele WLTP sunt în curs de aprobare. Emisiile minime-maximale de CO<sub>2</sub> WLTP mixt pe motor. Emisiile de CO<sub>2</sub> ale vehiculului depind de versiunea aleasă și de opțiunile montate pe vehicul.

[1] Emisiile de CO<sub>2</sub> indicate sunt mixte și sunt exprimate în grame pe kilometru. Consumul de combustibil și valorile emisiilor de CO<sub>2</sub> indicate sunt conforme cu omologarea WLTP (Regulamentul UE 2017/948). Începând cu 1 septembrie 2018, vehiculele noi au fost omologate pe baza procedurii de testare armonizate la nivel mondial pentru vehicule ușoare (WLTP), care este o nouă procedură de testare, mai realistă, pentru măsurarea consumului de combustibil și a emisiilor de CO<sub>2</sub>. Această procedură WLTP înlocuiește complet Noul ciclu european de conducere (care a fost procedura de testare utilizată anterior). Deoarece condițiile de testare sunt mai realiste, consumul de combustibil și emisiile de CO<sub>2</sub> măsurate cu ajutorul procedurii WLTP sunt, în multe cazuri, mai mari decât cele măsurate cu ajutorul procedurii NEDC. Valorile consumului de combustibil și ale emisiilor de CO<sub>2</sub> pot varia în funcție de anumite echipamente, opțiuni și tipuri de anvelope. Vă rugăm să contactați punctul dumneavoastră de vânzare pentru mai multe informații. Mai multe informații pe [www.peugeot.com.ro](http://www.peugeot.com.ro)

